



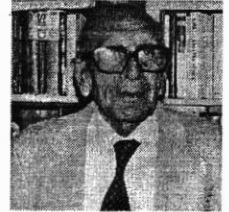
سنڌي ٻوليءَ جي تعليم

ڪنهن به شيءِ جي خوبصورتي ۽ افاديت کي ويجهڙائيءَ کان ئي ڏسي ۽ پسي سگهجي ٿو. سنڌ ڪيتري سهڻي ۽ قدرتي وسيلن سان مالا مال آهي، اهو اندازو تڏهن ئي ڪري سگهجي ٿو جڏهن ان جو هر گهٽ ۽ گهٽڙ گهمي ڏسجي. هيٺ ڏنل معلومات اهڙي ئي دعوت ڏئي ٿي.

## سنڌ جي ڪوهستاني علائقن ۾ واقع چشما

اير ايڇ پنهور

اير ايڇ پنهور دادو لڳ ڳوٺ ابراهيم ڪڇيءَ ۾ جنم ورتو. هو هڪ انجنيئر ۽ سنڌالاجسٽ آهي. هن آبپاشي، سماجيات، تاريخ، جاگرافي ۽ زراعت سميت سنڌ بابت بنيادي نوعيت جو ڪم ڪيو آهي. هن پنهنجي زندگيءَ ۾ اڄ تائين اڌ لک ڪتاب گڏ ڪيا آهن. اڄ به هن جو گهڻو وقت لکڻ پڙهڻ ۾ گذري ٿو. هن پنهنجي آمر ڪهاڻي پڻ لکي آهي جيڪا ايڊيٽنگ جي مرحلي ۾ آهي. سنڌ جي چشمن بابت سندس هيٺ ڏنل انگ اکر، سندس اڻ ڇپيل ڪتاب ’هسٽري آف ايرڪيشن‘ تان کنيا ويا آهن.



1. چشمي جو نالو: غازي شاهه، تعلقو جوھي (گرم)

هنڌ: 26o-27'N, 67o-30'E

پاڻي خارج ٿيڻ جو مقدار - لٽر في سيڪنڊ: 85

پاڻيءَ جي خاصيت - لوڻيات (بي بي ايم): 770

زمين ريڇ ڪرڻ جي سگهه - ايڪڙن ۾: 450، تازو

هنڌ: گاج جو مٿيون وهڪرو

پاڻي خارج ٿيڻ جو مقدار - لٽر في سيڪنڊ: -

پاڻيءَ جي خاصيت - لوڻيات (بي بي ايم): تازو

زمين ريڇ ڪرڻ جي سگهه - ايڪڙن ۾: -

8. چشمي جو نالو: تندو رحيم (گرم)

هنڌ: 26o-30'N, 67o-30'E

پاڻي خارج ٿيڻ جو مقدار - لٽر في سيڪنڊ: -

پاڻيءَ جي خاصيت - لوڻيات (بي بي ايم): -

زمين ريڇ ڪرڻ جي سگهه - ايڪڙن ۾: -

2. چشمي جو نالو: ڦڊڪ، تعلقو جوھي

هنڌ: -

پاڻي خارج ٿيڻ جو مقدار - لٽر في سيڪنڊ: 70

پاڻيءَ جي خاصيت - لوڻيات (بي بي ايم): تازو

زمين ريڇ ڪرڻ جي سگهه - ايڪڙن ۾: 350

9. چشمي جو نالو: ڦروٽي، سيوهڻ تعلقو

هنڌ: 26o-6'N, 67o-43'E

پاڻي خارج ٿيڻ جو مقدار - لٽر في سيڪنڊ: 30

پاڻيءَ جي خاصيت - لوڻيات (بي بي ايم): 450، تازو

زمين ريڇ ڪرڻ جي سگهه - ايڪڙن ۾: -

3. چشمي جو نالو: واهي پانڌي، تعلقو جوھي

هنڌ: 26o-41'N, 67o-30'E

پاڻي خارج ٿيڻ جو مقدار لٽر في سيڪنڊ: -

پاڻيءَ جي خاصيت - لوڻيات (بي بي ايم): تازو

زمين ريڇ ڪرڻ جي سگهه - ايڪڙن ۾: 250

10 ۽ 11. چشمي جو نالو: ڪاڻي جاڙا چشما، تعلقو سيوهڻ

هنڌ: 26o-15'N, 67o-42'E ۽ 26o-16'N, 67o-41'E

4 کان 7. چشمي جو نالو: چار گاج وارا چشما، جوھي تعلقو

پاڻي خارج ٿيڻ جو مقدار - لٽر في سيڪنڊ: 8  
پاڻيءَ جي خاصيت - لوڻيات (بي بي ايم): تازو  
زمين ريڇ ڪرڻ جي سگهه - ايڪڙن ۾: 50

19 کان 21. چشمي جو نالو: لڪي وارا تي چشما،  
تعلقو ڪوٽڙي (گرم)

هند: - -

پاڻي خارج ٿيڻ جو مقدار - لٽر في سيڪنڊ: 18  
پاڻيءَ جي خاصيت - لوڻيات (بي بي ايم): ٻاڙو  
زمين ريڇ ڪرڻ جي سگهه - ايڪڙن ۾: -

22. چشمي جو نالو: رني ڪوٽ، تعلقو ڪوٽڙي (گرم)  
هند: 26o-07'N,67o-58'E

پاڻي خارج ٿيڻ جو مقدار - لٽر في سيڪنڊ: 15  
پاڻيءَ جي خاصيت - لوڻيات (بي بي ايم): هلڪو ڪارو، 800  
زمين ريڇ ڪرڻ جي سگهه - ايڪڙن ۾: 50

23 ۽ 24. چشمي جو نالو: گجور،

تعلقو محال ڪوهستان (بتا چشما)

هند: 26o-42'N,67o-47'E

پاڻي خارج ٿيڻ جو مقدار - لٽر في سيڪنڊ: -  
پاڻيءَ جي خاصيت - لوڻيات (بي بي ايم): تازو  
زمين ريڇ ڪرڻ جي سگهه - ايڪڙن ۾: -

25. چشمي جو نالو: ڊوروگر، تعلقو ڪوٽڙي  
هند: 35 0/11

پاڻي خارج ٿيڻ جو مقدار - لٽر في سيڪنڊ: 8  
پاڻيءَ جي خاصيت - لوڻيات (بي بي ايم): تازو، 650  
زمين ريڇ ڪرڻ جي سگهه - ايڪڙن ۾: -

26. چشمي جو نالو: ڪاروگر، تعلقو ڪوٽڙي  
هند: 35 0/11

پاڻي خارج ٿيڻ جو مقدار - لٽر في سيڪنڊ: 15  
پاڻيءَ جي خاصيت - لوڻيات (بي بي ايم): تازو  
زمين ريڇ ڪرڻ جي سگهه - ايڪڙن ۾: -

27. چشمي جو نالو: علي مراد، تعلقو محال ڪوهستان  
هند: 26o-31'N,67o-26'E

پاڻي خارج ٿيڻ جو مقدار - لٽر في سيڪنڊ: 3  
پاڻيءَ جي خاصيت - لوڻيات (بي بي ايم): تازو  
زمين ريڇ ڪرڻ جي سگهه - ايڪڙن ۾: 10

پاڻي خارج ٿيڻ جو مقدار - لٽر في سيڪنڊ: 85  
پاڻيءَ جي خاصيت - لوڻيات (بي بي ايم): -  
زمين ريڇ ڪرڻ جي سگهه - ايڪڙن ۾: -

12 کان 14. چشمي جو نالو: ننگ وارا تي چشما  
تعلقو سيوهڻ (گرم)

هند: 26o-18'N,67o-31'E ۽ 26o-17'N,67o-32'E

پاڻي خارج ٿيڻ جو مقدار - لٽر في سيڪنڊ: 85  
پاڻيءَ جي خاصيت - لوڻيات (بي بي ايم): تازو  
زمين ريڇ ڪرڻ جي سگهه - ايڪڙن ۾: 500

15. چشمي جو نالو: بونجو، تعلقو سيوهڻ (گرم)  
هند: 26o-8'N,67o-47'E

پاڻي خارج ٿيڻ جو مقدار - لٽر في سيڪنڊ: 70



پاڻيءَ جي خاصيت - لوڻيات (بي بي ايم): 800، تازو  
زمين ريڇ ڪرڻ جي سگهه - ايڪڙن ۾: 350

16. چشمي جو نالو: ڍل، سيوهڻ تعلقو  
هند: 26o-04'N,67o-47'E

پاڻي خارج ٿيڻ جو مقدار - لٽر في سيڪنڊ: 5  
پاڻيءَ جي خاصيت - لوڻيات (بي بي ايم): هلڪو ڪارو، 1050  
زمين ريڇ ڪرڻ جي سگهه - ايڪڙن ۾: 20

17. چشمي جو نالو: ڀٽ ڊورو يا لهري ڊورو، تعلقو سيوهڻ  
هند: 26o-3'N,67o-39'E

پاڻي خارج ٿيڻ جو مقدار - لٽر في سيڪنڊ: 5  
پاڻيءَ جي خاصيت - لوڻيات (بي بي ايم): تازو، 500  
زمين ريڇ ڪرڻ جي سگهه - ايڪڙن ۾: -

18. چشمي جو نالو: گرنڊي، تعلقو سيوهڻ (گرم)  
هند: 26o-26'N,67o-30'E

پاڻيءَ جي خاصيت - لوڻياٺ (بي بي ايم): هلڪو لوڻيانو، 1120  
زمين ريڇ ڪرڻ جي سگهه - ايڪڙن ۾: 500

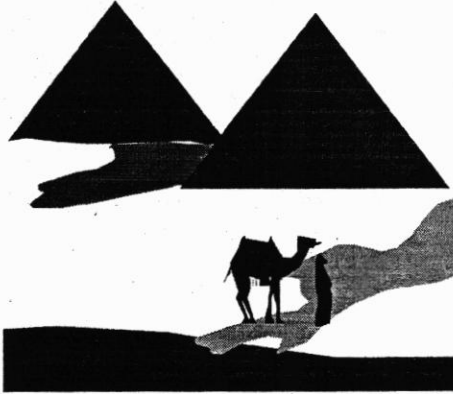
35 ۽ 36. چشمي جو نالو: هڪي برو ۽ گبر (جاڙا چشما)  
تعلقو ڪوٽڙي  
هنڌ: C664 گرڊ 0/10 35

903

پاڻي خارج ٿيڻ جو مقدار - لٽر في سيڪنڊ: 3  
پاڻيءَ جي خاصيت لوڻياٺ (بي بي ايم): ڪارو، 2300-2000  
زمين ريڇ ڪرڻ جي سگهه - ايڪڙن ۾: -

37. چشمي جو نالو: ڪوشرا جو واهڙو، تعلقو ڪوٽڙي (گرم)  
هنڌ: 26o-0'N,67o-48'E

پاڻي خارج ٿيڻ جو مقدار لٽر في سيڪنڊ: -  
پاڻيءَ جي خاصيت - لوڻياٺ (بي بي ايم): 800  
زمين ريڇ ڪرڻ جي سگهه ايڪڙن ۾: -



38. چشمي جو نالو: گرم آب، تعلقو ڪوٽڙي (گرم)  
هنڌ: 26o-13'N,67o-42'E

پاڻي خارج ٿيڻ جو مقدار - لٽر في سيڪنڊ:  
پاڻيءَ جي خاصيت - لوڻياٺ (بي بي ايم): 800  
زمين ريڇ ڪرڻ جي سگهه - ايڪڙن ۾:

39. چشمي جو نالو: ڪنڌر - تعلقو ڪوٽڙي (گرم)  
هنڌ: 26o-14'N,67o-35'E

پاڻي خارج ٿيڻ جو مقدار - لٽر في سيڪنڊ: -  
پاڻيءَ جي خاصيت - لوڻياٺ (بي بي ايم): هلڪو ڪارو  
زمين ريڇ ڪرڻ جي سگهه - ايڪڙن ۾: -

40. چشمي جو نالو: بيبيءَ جي ڀت، تعلقو ڪوٽڙي  
هنڌ: 26o-0'N,67o-20'E

28. چشمي جو نالو: ڪرچاٽ، تعلقو محال ڪوهستان  
هنڌ: 25o-45'N,67o-44'E

پاڻي خارج ٿيڻ جو مقدار - لٽر في سيڪنڊ: 15  
پاڻيءَ جي خاصيت - لوڻياٺ (بي بي ايم): تازو، 600  
زمين ريڇ ڪرڻ جي سگهه - ايڪڙن ۾: 500

29. چشمي جو نالو: پوخران، تعلقو ڪوٽڙي  
هنڌ: 25o-49'N,67o-45'E

پاڻي خارج ٿيڻ جو مقدار - لٽر في سيڪنڊ: 15  
پاڻيءَ جي خاصيت - لوڻياٺ (بي بي ايم): 900  
زمين ريڇ ڪرڻ جي سگهه - ايڪڙن ۾: -

30. چشمي جو نالو: رتن شاهه يا تونگ  
هنڌ: 25o-45'N,67o-35'E

پاڻي خارج ٿيڻ جو مقدار - لٽر في سيڪنڊ: 15  
پاڻيءَ جي خاصيت - لوڻياٺ (بي بي ايم): هلڪو لوڻيانو - 1050  
زمين ريڇ ڪرڻ جي سگهه - ايڪڙن ۾: 80

31. چشمي جو نالو: جڙ، تعلقو ڪوٽڙي (گرم)  
هنڌ: 25o-46'N,67o-36'E

پاڻي خارج ٿيڻ جو مقدار - لٽر في سيڪنڊ: 15  
پاڻيءَ جي خاصيت - لوڻياٺ (بي بي ايم): تازو، 750  
زمين ريڇ ڪرڻ جي سگهه - ايڪڙن ۾: -

32. چشمي جو نالو: خٿر، تعلقو ڪوٽڙي  
هنڌ: -

پاڻي خارج ٿيڻ جو مقدار - لٽر في سيڪنڊ: 5  
پاڻيءَ جي خاصيت - لوڻياٺ (بي بي ايم): -  
زمين ريڇ ڪرڻ جي سگهه - ايڪڙن ۾: -

33. چشمي جو نالو: جاسيا، تعلقو ڪوٽڙي  
هنڌ: -

پاڻي خارج ٿيڻ جو مقدار - لٽر في سيڪنڊ: -  
پاڻيءَ جي خاصيت - لوڻياٺ (بي بي ايم): -  
زمين ريڇ ڪرڻ جي سگهه - ايڪڙن ۾: -

34. چشمي جو نالو: ڪوه تراش يا غبيبي پير، تعلقو ڪوٽڙي  
هنڌ: 25o-42'N,67o-37'E

پاڻي خارج ٿيڻ جو مقدار - لٽر في سيڪنڊ: -

45. چشمي جو نالو: بچائي، تعلقو ڪوٽڙي

هنڌ: 25o-29'N,61o-53'E

پاڻي خارج ٿيڻ جو مقدار - لٽر في سيڪنڊ:-  
پاڻيءَ جي خاصيت - لوڻياڻ (بي بي ايم): تازو  
زمين ريچ ڪرڻ جي سگهه - ايڪڙن ۾:-

46. چشمي جو نالو: جيئن پير، تعلقو نٿو (گرم)

هنڌ: 25o-00'N,68o-03'E

پاڻي خارج ٿيڻ جو مقدار - لٽر في سيڪنڊ:-  
پاڻيءَ جي خاصيت - لوڻياڻ (بي بي ايم): هلڪو ڪارو  
زمين ريچ ڪرڻ جي سگهه - ايڪڙن ۾:-

47. چشمي جو نالو: منگهو پير، اولهه ڪراچي

هنڌ: 24o-39'N,67o-06'E

پاڻي خارج ٿيڻ جو مقدار - لٽر في سيڪنڊ:-  
پاڻيءَ جي خاصيت - لوڻياڻ (بي بي ايم):-  
زمين ريچ ڪرڻ جي سگهه - ايڪڙن ۾:-

48. چشمي جو نالو: منگهو پير مقبرو، اولهه ڪراچي

هنڌ: 24o-37'N,67o-06'E

پاڻي خارج ٿيڻ جو مقدار - لٽر في سيڪنڊ:-  
پاڻيءَ جي خاصيت - لوڻياڻ (بي بي ايم):-  
زمين ريچ ڪرڻ جي سگهه - ايڪڙن ۾:-

49. چشمي جو نالو: کڏيجي فال، اتر ڪراچي

هنڌ:-

پاڻي خارج ٿيڻ جو مقدار - لٽر في سيڪنڊ:-  
پاڻيءَ جي خاصيت - لوڻياڻ (بي بي ايم):-  
زمين ريچ ڪرڻ جي سگهه - ايڪڙن ۾:- ■

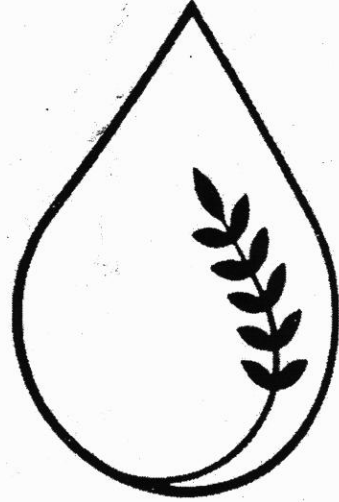
مترجم: مهراڻ ملاح



پاڻي خارج ٿيڻ جو مقدار - لٽر في سيڪنڊ:-

پاڻيءَ جي خاصيت - لوڻياڻ (بي بي ايم): هلڪو ڪارو  
زمين ريچ ڪرڻ جي سگهه - ايڪڙن ۾:-

41. چشمي جو نالو: عارب جو تائو



هنڌ: 25o-38'N,67o-50'E

پاڻي خارج ٿيڻ جو مقدار - لٽر في سيڪنڊ:-  
پاڻيءَ جي خاصيت - لوڻياڻ (بي بي ايم): تازو  
زمين ريچ ڪرڻ جي سگهه - ايڪڙن ۾:-

42. چشمي جو نالو: شاهه جو ڪوٽڙو

هنڌ: 25o-36'N,67o-51'E

پاڻي خارج ٿيڻ جو مقدار - لٽر في سيڪنڊ:-  
پاڻيءَ جي خاصيت - لوڻياڻ (بي بي ايم): تازو  
زمين ريچ ڪرڻ جي سگهه - ايڪڙن ۾:-

43. چشمي جو نالو: احمد شاهه

هنڌ: 25o-36'N,67o-51'E

پاڻي خارج ٿيڻ جو مقدار - لٽر في سيڪنڊ:-  
پاڻيءَ جي خاصيت - لوڻياڻ (بي بي ايم): تازو  
زمين ريچ ڪرڻ جي سگهه - ايڪڙن ۾:-

44. چشمي جو نالو: عثمان ٻئي

هنڌ: 25o-32'N,67o-49'E

پاڻي خارج ٿيڻ جو مقدار - لٽر في سيڪنڊ:-  
پاڻيءَ جي خاصيت - لوڻياڻ (بي بي ايم): تازو  
زمين ريچ ڪرڻ جي سگهه - ايڪڙن ۾:-